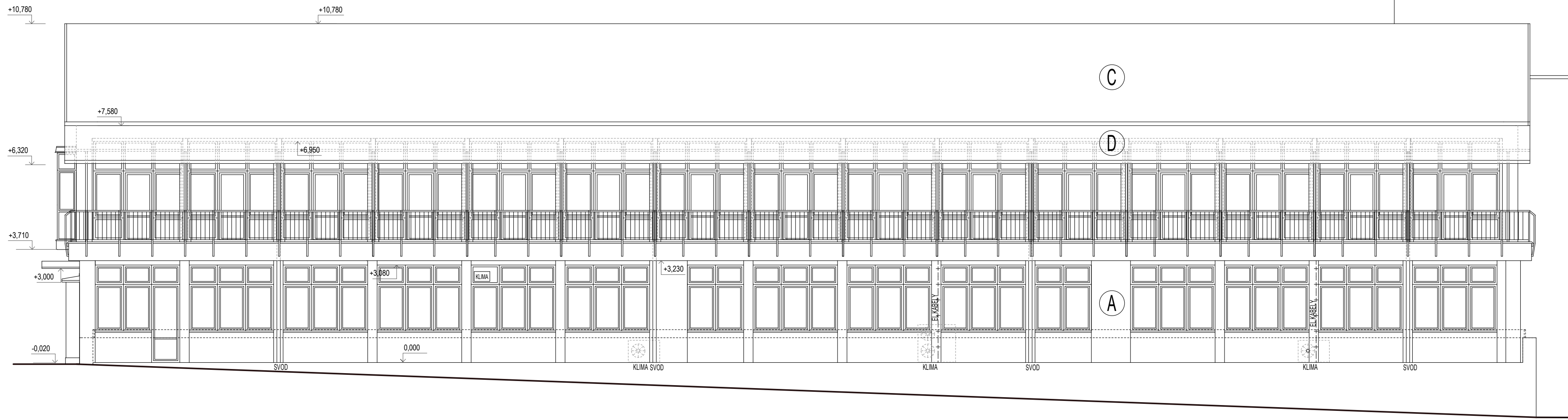


POHLED SZ



POHLED JV



POVRCHY:

- A FASÁDA: obvodové zdívo s omítkami a malbou
- B FASÁDA: obvodové suterénní zdívo s omítkami
- C STŘECHA: střešní krytina z falcovaných plechů
- D STŘECHA: zastřešení terasy vlnitým sklolaminátem
- E STŘECHA: plochá střecha, SBS modifikovaný asfaltový pás
- F SVĚTLÍK: nadstřešní světlík, zasklen do ocelových profilů
- G ATIKA: atika je oplechována
- H ŽEBŘÍK: s možností napojení vody pro požární zásah
- I ŽEBŘÍK: umožňující výlez na střechu

KIP spol. s r.o. LITOMYŠL INŽENÝRSKÁ A PROJEKTOVÁ ČINNOST TOULOVCOVO NÁM.156, 570 01 LITOMYŠL		VEDOUcí ZAKÁZKY ING. JAN GABRHĚL	
STUPEN PROJEKT PRO VÝBĚR ZHOTOVITELE		ZODP.PROJEKTANT ING. JAN GABRHĚL	
INVESTOR PARDUBICKÝ KRAJ, KOMENSKÉHO NÁM. 125, PARDUBICE 532 11		VYPRACOVAL ING. PAVLA TMEJOVÁ	
STAVBA REALIZACE ÚSPOR ENERGIE AREÁL LITOMYŠLSKÉ NEMOCNICE a.s.		MÍSTO STAVBY LITOMYŠL	
OBJEKT 1D - SO 01 PEDIATRIE A LABORATOŘE		PROFESE 1D.1.1 - ARCHITEKTONICKO STAVEBNÍ ŘEŠENÍ	
VÝKRES POHLEDY SZ, JV - STÁVAJÍCÍ STAV		ZAK.Č. 2727- 62	
		DATUM 09/2013	
		MÉRITKO 1:100	
		Č.VÝKR. 1D.1.1.9	